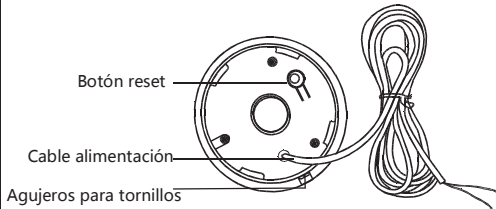
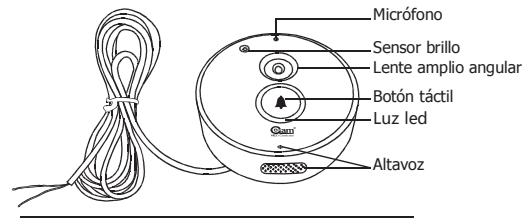
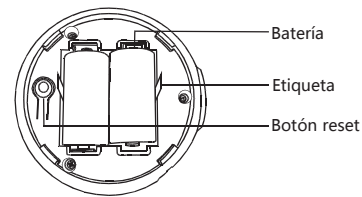
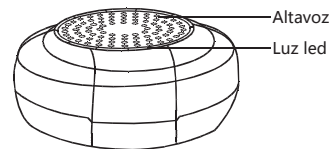


Resumen funciones

Funciones iDoorbell



Funciones timbre de puerta:

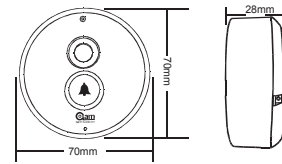


1

Especificaciones

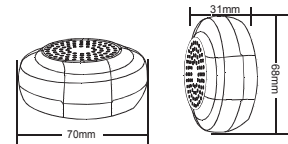
Timbre puerta

WiFi: 802.11b/g/n
 Audio: Audio ambos sentidos.
 Resolución: 720P
 Angulo visión: 120°
 Memoria interna: 8Gb
 Alimentación: DC 5V 2A



Altavoz

Alimentación: CR123A X 2
 Duración batería: 12 meses
 Intensidad sonido: 120dB



Instalación durante primer uso

Nota: Compruebe tener conexión WiFi donde desea conectar Timbre

Accesorios

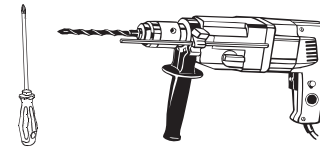
1 x Timbre cámara 1 x Timbre puerta 1 x Alimentación 5V2A 3 x Tornillos para timbre con cámara



2 x tornillos para anclaje Pared timbre con cámara 1 x Adhesivo doble cara 3M 1x pequeño destornillador 2x protector alimentación

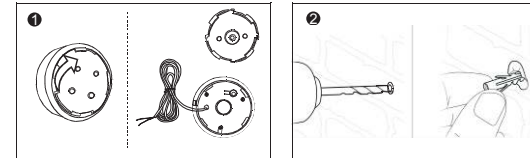
2

Puede necesitar una taladradora y un destornillador

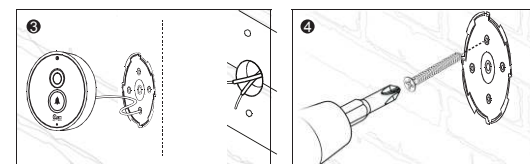


Uno: Pasos instalación cámara iDoorbell

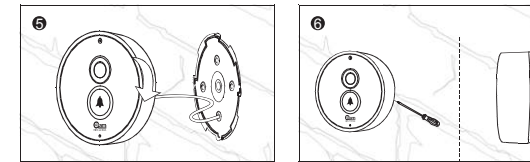
1. Quitar parte trasera cámara iDoorBell 2. Hacer agujero en pared



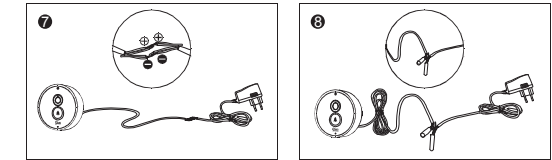
3. Pasar cable a través agujero 4. Montar base utilizando tornillos 1"



5. Instale iDoorbell en la base 6. Fije iDoorbell a la parte trasera



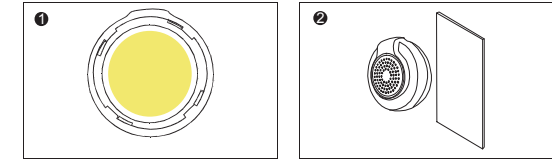
7. Conecte alimentación iDoorbell positivo en color rojo. Conecte cable negro negativo 8. Proteja cada conector alimentación



Dos: Instalación timbre iDoorbell

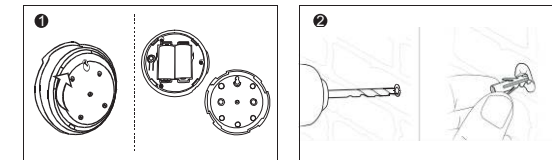
Método uno: Pegar

1. Retire doble adhesivo de la parte trasera timbre 2. Instale en la pared

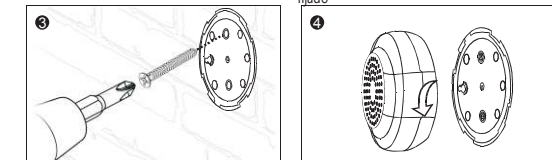


Método 2: montaje pared

1. Quite la parte trasera del timbre 2. Haga agujeros para insertar tornillos y tacos 3/4"



3. Instale el plato trasero utilizando los tornillos 4. Instale el timbre en la parte trasera y gire en el sentido de las agujas del reloj, hasta comprobar esta fijado



4

Descarga aPP y añadir dispositivo

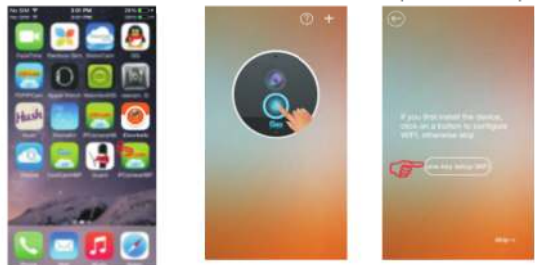
Descargar aPP

1: Escanee el código QR de la caja para descargar aPP
 2: Desde Android : descargue "iDoorBell" desde Google Play Desde iOS "iDoorBell" del aPP Store

Añadir dispositivo

Uno. Añadir cámara iDoorBell

1. Instalar "iDoorbell" desde GooglePlay hasta instalar en su escritorio. 2. Seleccione "+" en la parte superior derecha para añadir su cámara 3. En su primera instalación haga clic en "One Key Setup WiFi" para la configuración WiFi. Si ya esta instalada en WiFi, puede omitir este paso

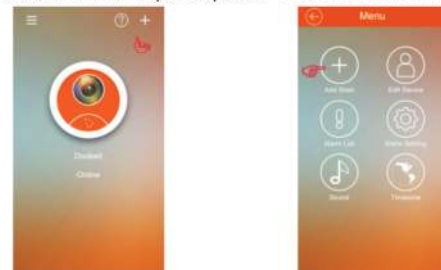


4. Mientras el iDoorbell suene, seleccione su red WiFi de la lista. Introduzca la contraseña y seleccione "One Key setup". Habitualmente tarda unos 40 segundos en conectarse con el router. Al finalizar escuchará una secuencia corta de pitidos. 5. Añada iDoorbell a su dispositivo móvil escaneando el código QR de la parte trasera e introduciendo contraseña (por defecto "admin") 6. Añada dispositivos en red local seleccionando de la lista e introduciendo contraseña (por defecto "admin")

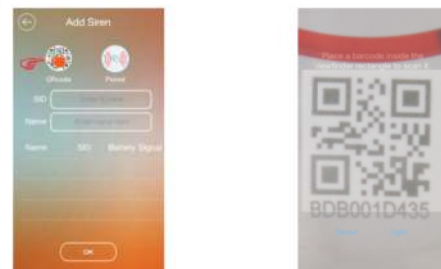


Dos: Instalar timbre de puerta.

1. Seleccione menú en esquina izquierda. 2. Seleccione añadir sirena. Botón "+"



3. Añada timbre escaneando código QR que se encuentra en el frontal del dispositivo. E introduzca nombre del timbre.



4. Añada timbre emparejando el dispositivo.



Guía de instalación iDoorBell

